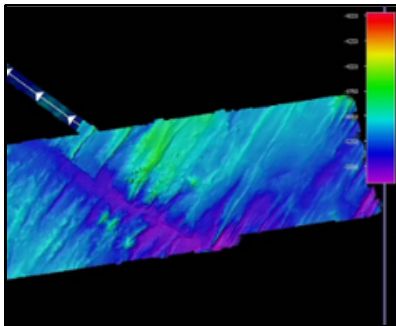


Quelles données contribuer?

L'équipe de Seabed 2030 peut travailler avec de multiples formats et types de données qui contiennent des mesures bathymétriques.

Types de données

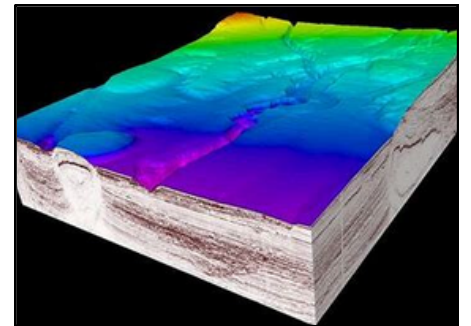
Données multifaisceaux



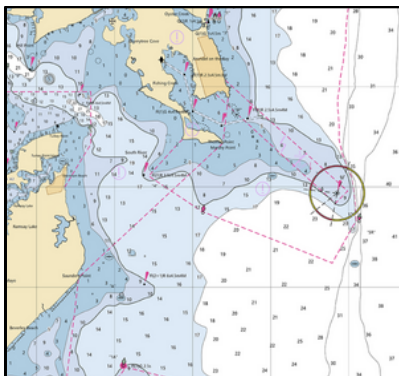
Données monofaisceaux



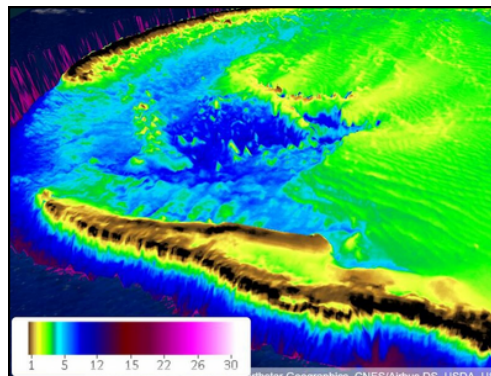
Données sismiques



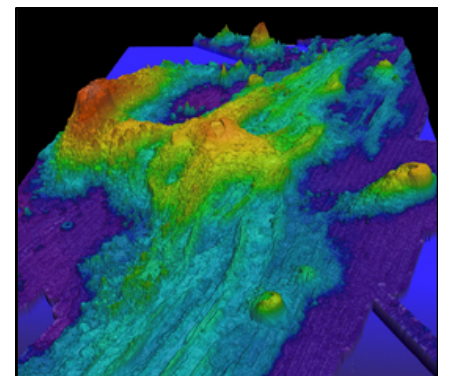
Cartes Nautiques Électroniques



Bathymétrie dérivée de données satellites (SDB)



Données LiDAR



Pour en savoir plus, consultez la section « Types de données » de notre TID StoryMap: <https://bit.ly/478batK>

Formats communs

- Données raster (e.g. NetCDF, GeoTIFF, BAG)
- Données au format en bande (e.g. *.all, *s7k, *gsf)
- Fichiers ASCII/XYZ
- Shapefiles (SHP)
- Et bien d'autres encore...

Pour en savoir plus, rendez-vous sur seabed2030.org