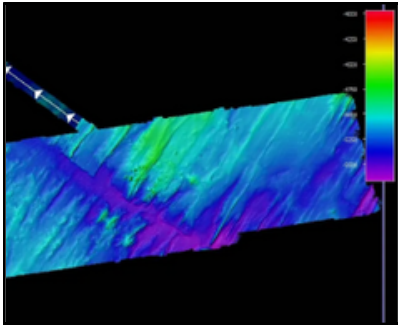


# ¿Qué puedo contribuir?

El equipo de Seabed 2030 puede trabajar con múltiples formatos y tipos de datos que contienen mediciones batimétricas.

## Tipos de datos

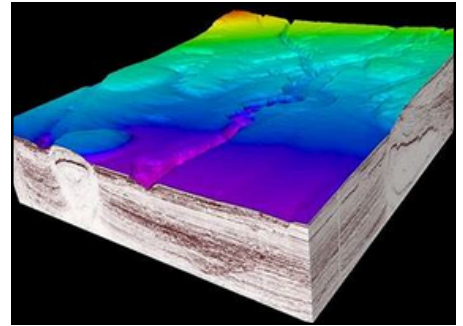
Multihaz



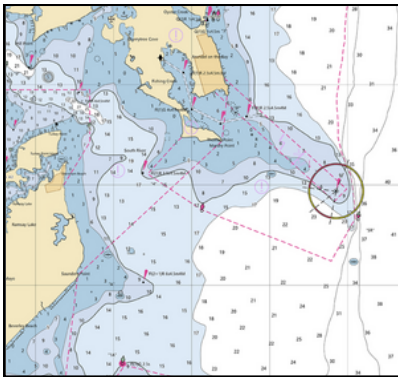
Monohaz



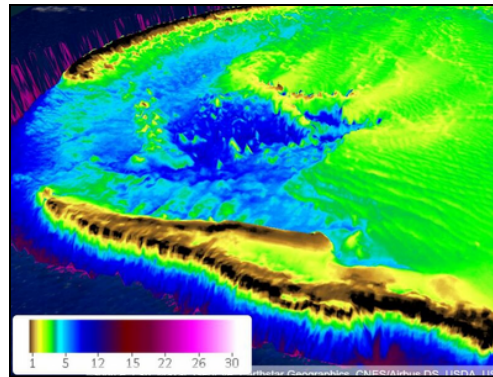
Sísmico



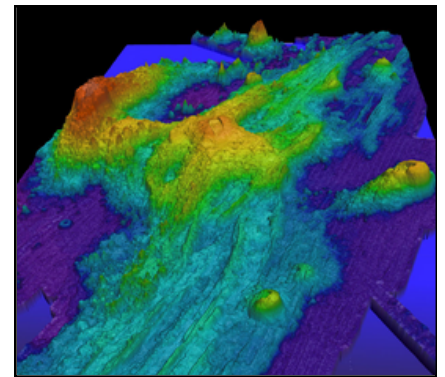
Cartas Náuticas Electrónicas (ENCs)



Batimetría Derivada de Satélite (SDB)



LiDAR



Aprende más en la sección “Tipos de datos” de nuestro TID StoryMap: <https://bit.ly/47r4RBN>

## Formatos Comunes

- Datos raster (p. ej. NetCDF, GeoTIFF, BAG)
- Formato swath (p. ej. \*.all, \*.s7k, \*.gsf)
- Archivos ASCII/XYZ
- Shapefiles (SHP)
- Y más...!

Visítanos en [seabed2030.org](https://seabed2030.org)