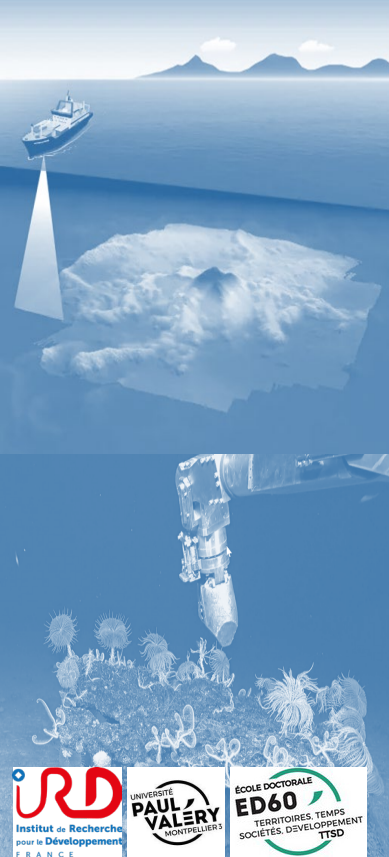


6th Pacific Ocean Mapping Meeting

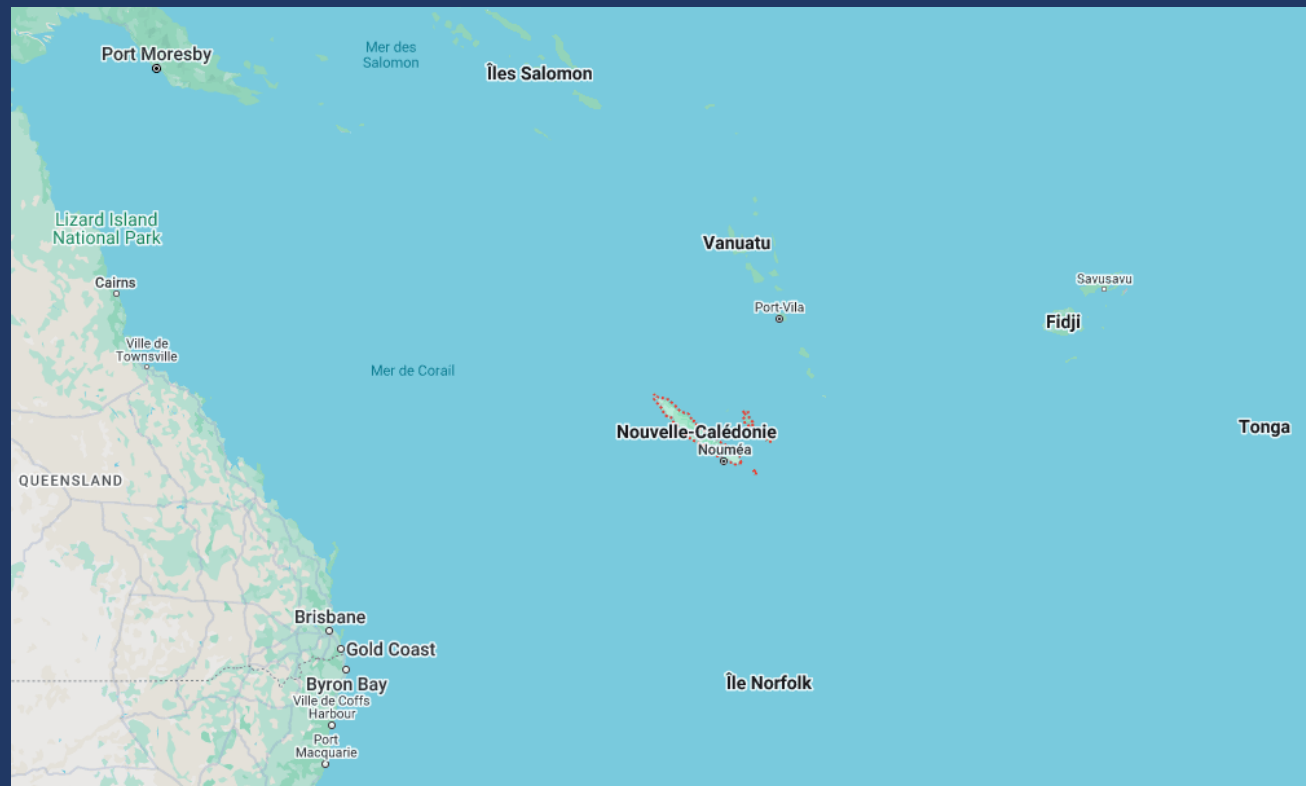
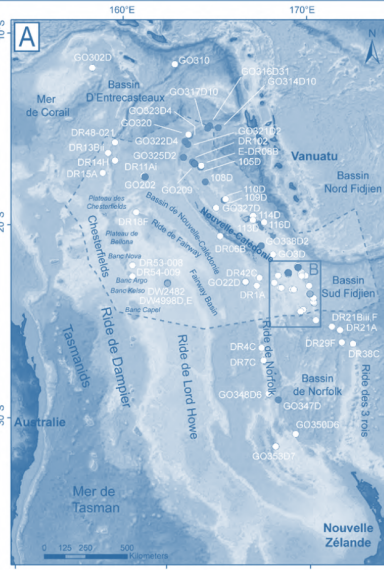


Anthropology Of Marine Geosciences In New Caledonia

Thesis : History and anthropology of marine geosciences in waters of New Caledonia.
The influence of contexts on making of science.

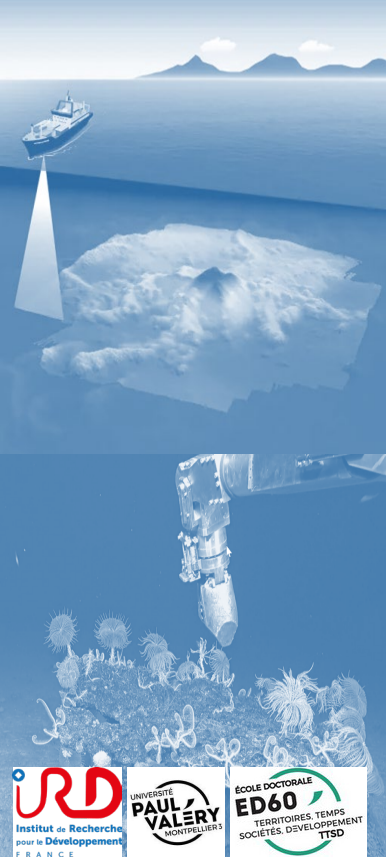
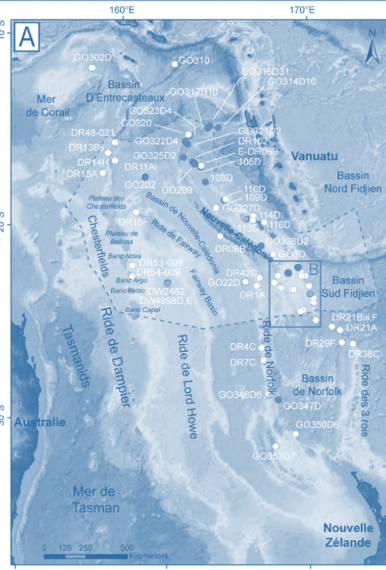
Supervisors : Pierre-Yves Le Meur & Julien Collot

Problem statement



How multiple and changing contexts may influence marine geoscience research in New Caledonia ?

Some representations of the sea floor in New Caledonia – *Kanak* vision of the Ocean



Our school
Our larder
Origin of life
Identity of the clans of the sea

Land of our ancestral spirits

What we preserve for our children

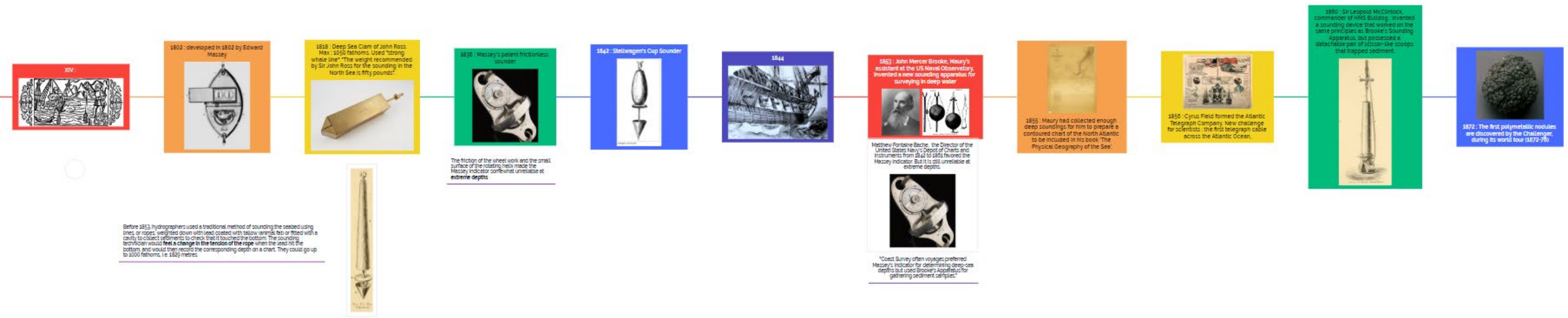
Vision Kanak de l'Océan

YAMAIWA WEMOA MA KATO
(en langue Ajië-Aro)

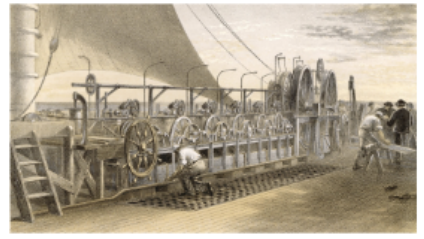
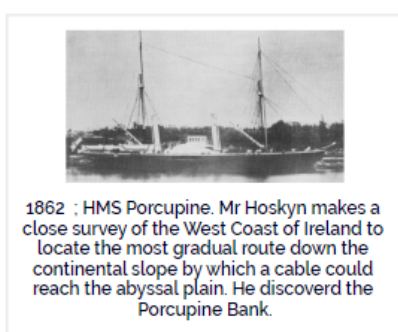
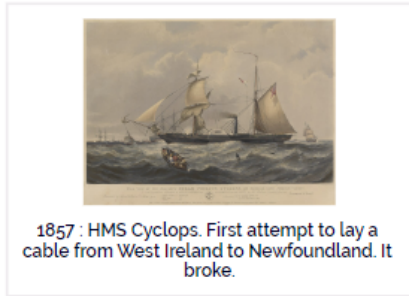
Protéger son pays comme son tertre

Picture taken from the Facebook page of Vision Kanak de l'Océan, Sénat coutumier.

Relation between Bathymetry and Marine Geosciences

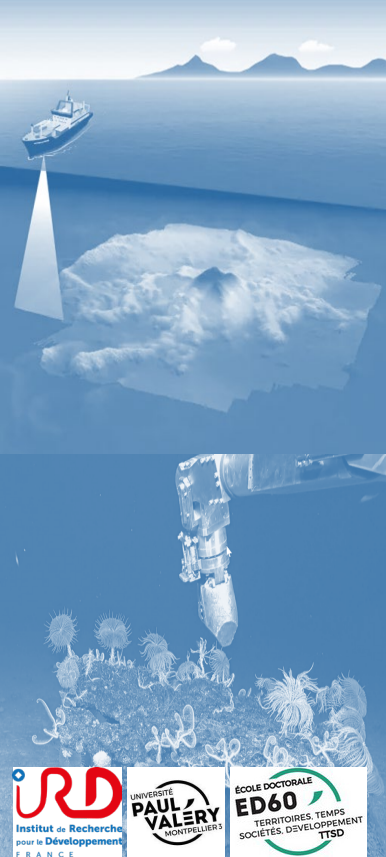
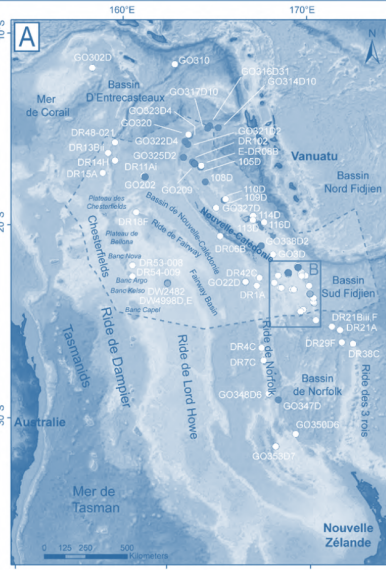


Before 1853, hydrographers used a traditional method of sounding the seabed using lines or ropes, weighted down with lead coated with tallow animals' fat or fixed with a cavity to collect sediment to check that it touched the bottom. The sounding technician would feel a change in the tension of the rope when they got to the bottom, and would then record the corresponding depth on a chart. They could go up to 2000 fathoms, i.e. 3659 metres.



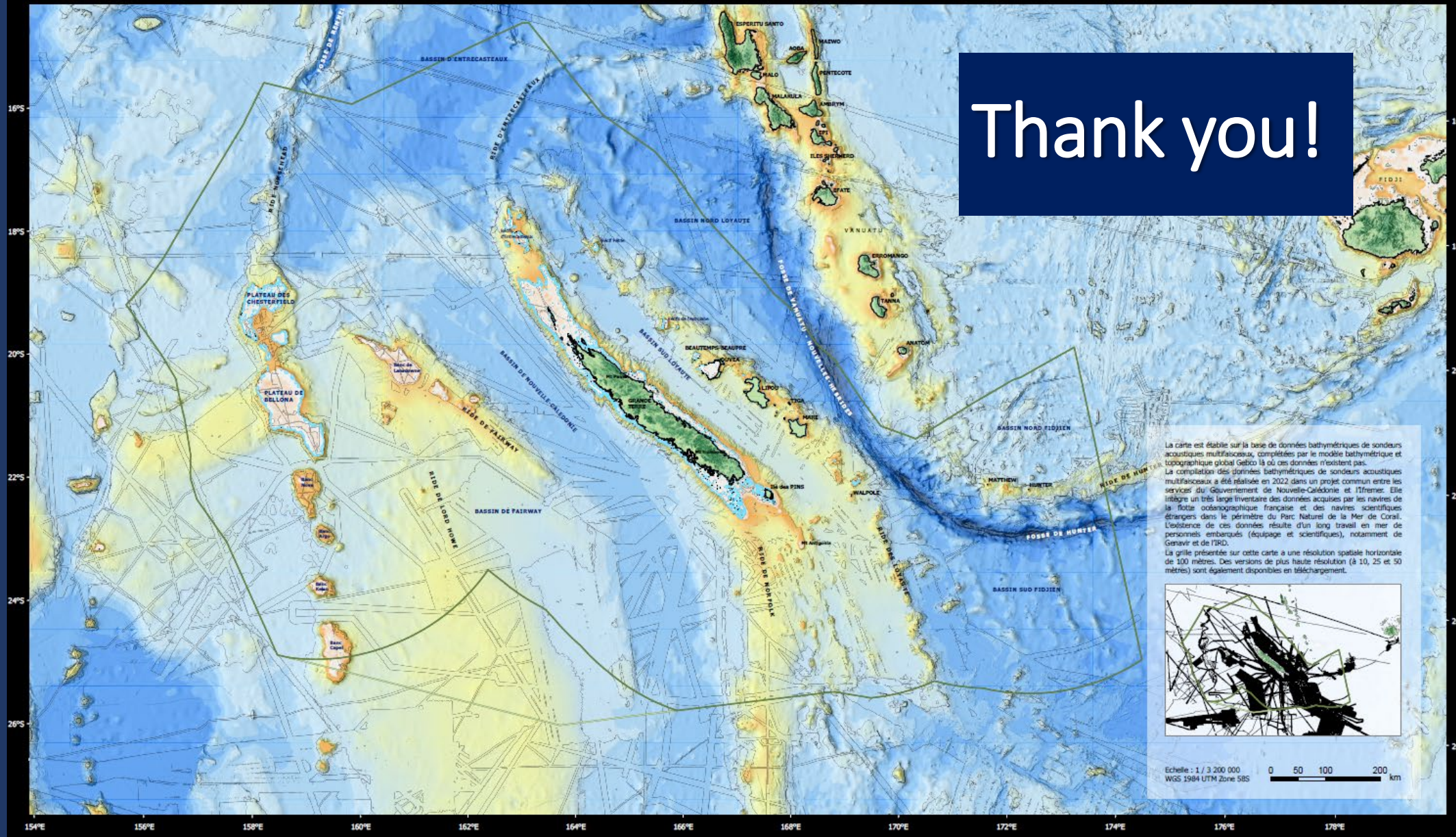
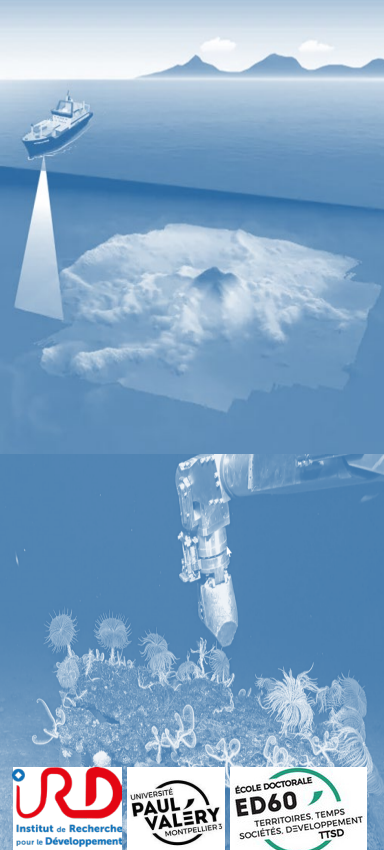
It took 3 weeks to loading the cable into the ship. The entire length weighted 3 boeing 747. After three attempts, the are successful. But the cable cease to function after a few weeks.

Relation between Bathymetry and Marine Geosciences



HMS Agamemnon laying Transatlantic Telegraph Cable in 1858

NOUVELLE-CALÉDONIE - BATHYMETRIE DU PARC NATUREL DE LA MER DE CORAIL



Thank you!

La carte est établie sur la base de données bathymétriques de sondeurs acoustiques multifaisceaux, complétées par le modèle bathymétrique et topographique global Gebco là où ces données n'existent pas. La compilation des données bathymétriques de sondeurs acoustiques multifaisceaux a été réalisée en 2022 dans un projet commun entre les services du Gouvernement de Nouvelle-Calédonie et Ifremer. Elle intègre un très large inventaire des données acquises par les navires de la flotte océanographique française et des navires scientifiques étrangers dans le périmètre du Parc Naturel de la Mer de Corail. L'existence de ces données résulte d'un long travail en mer de personnels embarqués (équipage et scientifiques), notamment de Genaviv et de l'IRD. La grille présentée sur cette carte a une résolution spatiale horizontale de 100 mètres. Des versions de plus haute résolution (à 10, 25 et 50 mètres) sont également disponibles en téléchargement.



Echelle : 1 / 3 200 000
WGS 1984 UTM Zone 58S
0 50 100 200 km